

Gestión de circularidad

Contenido

Introducción general de Huurre | 02

Circularidad | 03

Objetivos: LIFEcycle | 04

Case Study | 07

Acciones de mejora | 08



Gestión de circularidad

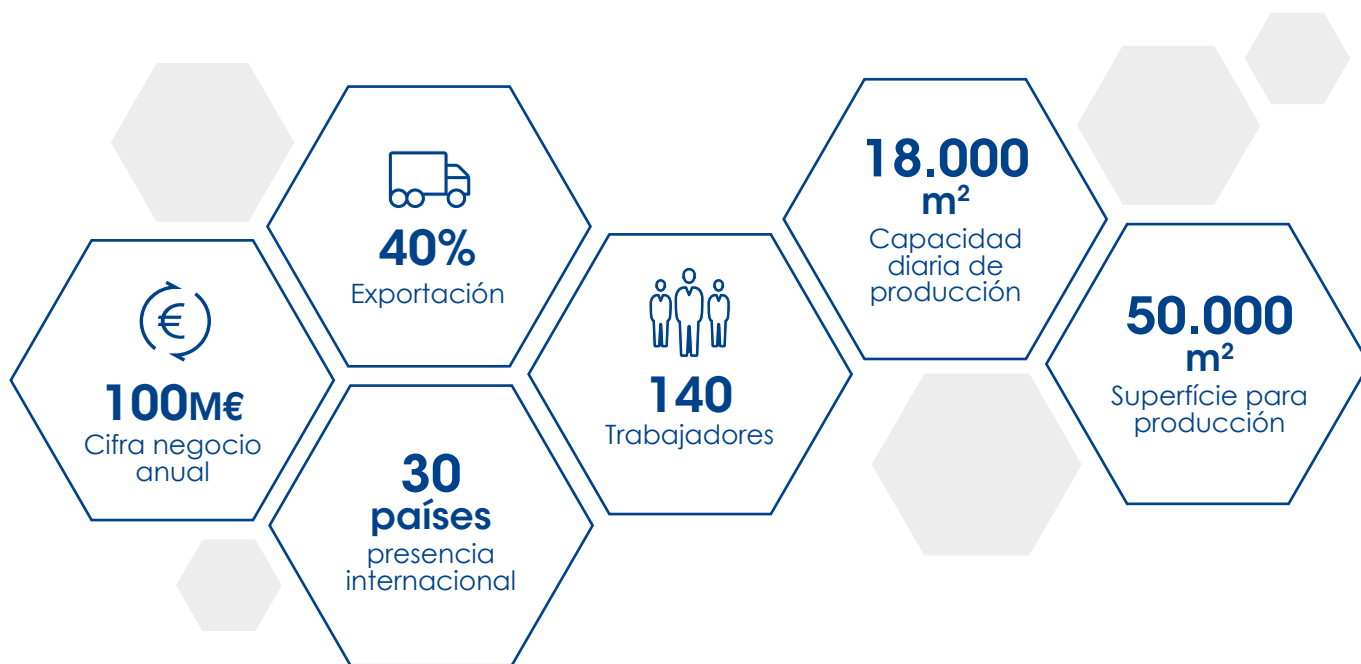
Huurre, una trayectoria de más de 30 años

HUURRE es una compañía de trayectoria reconocida en el sector de los paneles aislantes sándwich. Fue creada en 1988 como una joint venture entre el GRUPO INDUSTRIAL CASSÀ y la compañía finlandesa HUURRE OY, especializada en el diseño y fabricación de paneles aislantes. Tras casi tres décadas de crecimiento constante y sostenible, HUURRE se ha convertido en la empresa de referencia del sector; una compañía innovadora, vanguardista, con un excelente posicionamiento de marca y una gran reputación en el mercado. En el periodo 2001-2004 HUURRE realizó una fuerte inversión para la renovación completa de sus líneas de fabricación de paneles sándwich.

Actualmente, en su fábrica de Cassà de la Selva (Girona) dispone de 2 líneas de producción CIM

(Computer Integrated Manufacturing) de última generación, de 190 y 220 m de longitud, que le proporcionan una elevada capacidad productiva. En el año 2005, HUURRE adquirió la compañía TECZONE y su filial TECZONE FRANCE, especializadas en el diseño y fabricación de sistemas innovadores para cerramientos, fachadas, cubiertas ligeras y sistemas de tabiquería, consolidando así su presencia en el sector de la construcción y reforzando su liderazgo.

En el año 2011, como consecuencia de la expansión internacional de HUURRE y con el objetivo de cubrir la demanda del mercado americano, se fundó HUURRE PANAMÁ.



Grupo Kingspan

Recientemente, HUURRE se ha integrado en el grupo KINGSPAN, líder global en sistemas de aislamiento y envolventes de altas prestaciones para edificación. HUURRE IBÉRICA desarrolla una estrategia basada en soluciones constructivas innovadoras y eficientes, favorecida tanto por la integración vertical upstream como por las sinergías entre las diversas empresas del grupo KINGSPAN.

KINGSPAN es un grupo multinacional líder en el sector de los aislamientos de altas prestaciones, envolventes para edificación y soluciones constructivos de alto valor. Con más de 150 fábricas en todo el mundo, 15.000 empleados y presencia en 70 países, el grupo opera a través de 5 divisiones (Paneles aislantes, Aislamientos, Iluminación & Ventilación, Agua & Energía, Suelos técnicos & Sistemas de información).

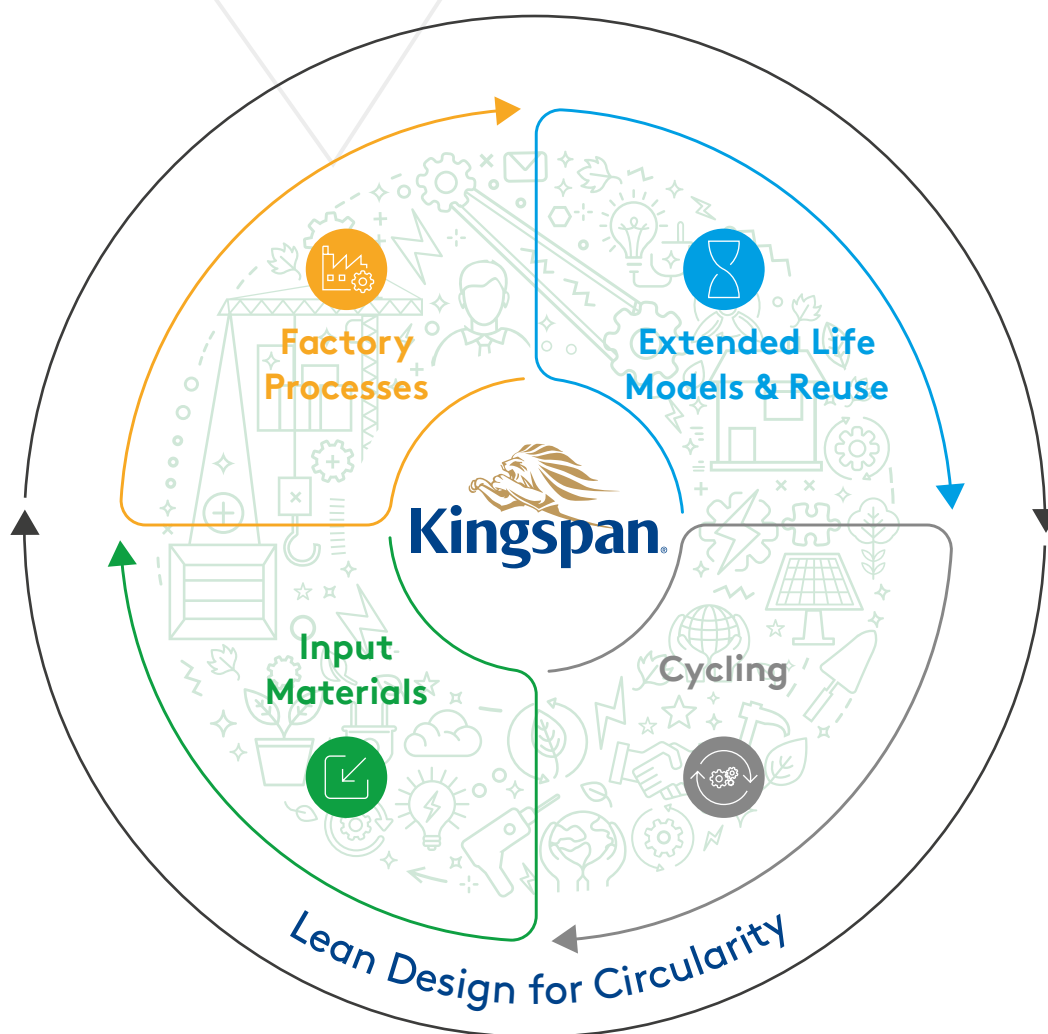
Gestión de circularidad

Circularidad



La transición a una economía circular significa que nuestros productos, componentes y materiales mantengan el mayor valor posible dentro de la economía, y que nuestras acciones como empresa sean restauradoras y regenerativas.

A nivel de grupo se está desarrollando un marco LIFECycle para guiar nuestro viaje de circularidad de productos.



Gestión de circularidad

Objetivos: LIFEcycle



Materiales

Definimos materiales circulares como provenientes de fuentes renovables o recicladas. Un aspecto fundamental de la obtención de materiales en ambas categorías es la adquisición sostenible. Al vincularnos con nuestro programa de sostenibilidad de la cadena de suministro, estamos participando activamente con nuestros principales proveedores de materias primas para determinar cómo aumentar significativamente el volumen de materiales reciclados y / o renovables que podemos adquirir para producir nuestros productos.



Vida útil

Aquí buscamos maximizar el potencial en uso de los productos extendiendo su vida útil durante el mayor tiempo posible y permitiendo la reutilización posterior de los productos si aún pueden proporcionar valor a otra aplicación o edificio.

Los atributos a nivel de producto que nos ayudarán a conseguirlo son la durabilidad, modularidad y diseño para el desmontaje. A nivel de modelo de negocio, requiere que facilitemos una vida útil prolongada y una reutilización del soporte.



Proceso

De acuerdo con el objetivo Planet Passionate de eliminar los residuos a vertedero en todas las unidades de negocio del grupo KINGSPAN, se están desarrollando e implementando múltiples iniciativas para reducir, o cuando sea posible prevenir, la generación de desechos.

Como ejemplo, en la planta de paneles aislantes de Kingscourt (Irlanda) se ha diseñado una solución de reciclaje mecánico que paletizará los residuos de la producción de aislamientos y permitirá que se reintroduzcan en la producción de nuevos productos o como materia prima para otras industrias y aplicaciones.



Ciclo

La etapa final, después de que se hayan explorado todas las opciones de reutilización y vida útil prolongada, es el ciclo.

Nuestro desafío aquí es ayudar a mantener estos materiales dentro de la economía una vez que el producto ha llegado al final de su vida útil, permitiendo que los productos se descompongan hasta su nivel de material base para que puedan transformarse en nuevos productos



Gestión de circularidad

Objetivos: LIFEcycle

Materiales

ACERO

Los materiales usados para la composición de nuestro producto responden a la necesidad de reciclaje de los edificios, aspecto cada vez más importante en la constante evolución de la sostenibilidad de las construcciones.

El acero puede reciclarse completamente, de manera ilimitada y sin merma de calidad. De ahí que la recuperación de acero en el sector de la construcción y el automóvil ascienda al 80%.

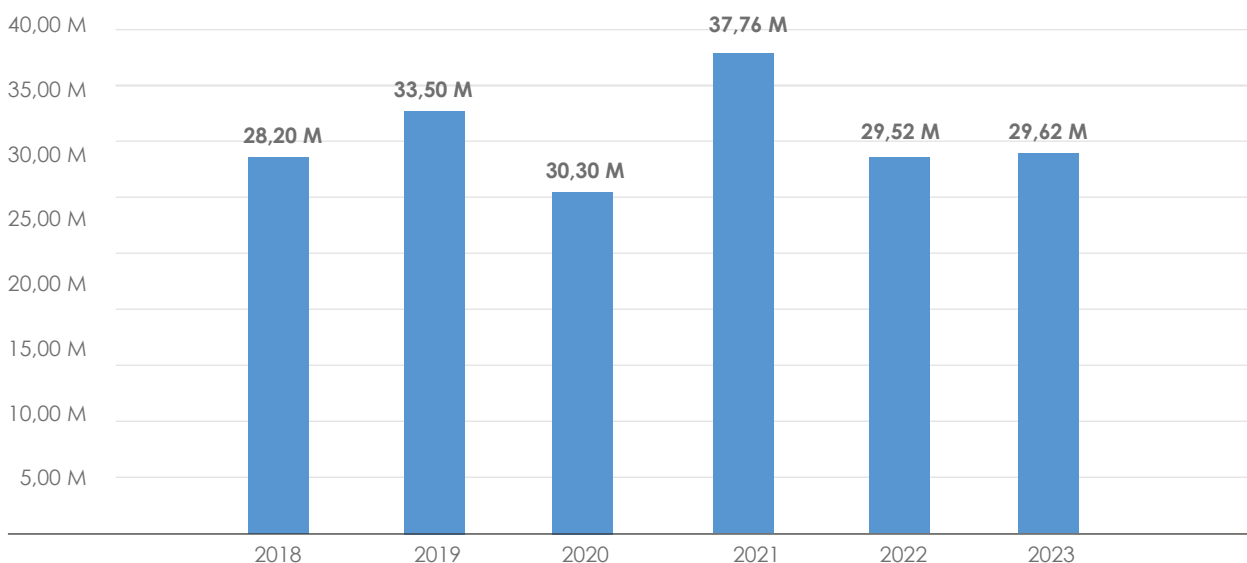
- ▶ 100% reciclable. Porcentaje de recuperación del acero del 80%
- ▶ El reciclaje del acero ahorra emisiones de CO²
- ▶ El acero es inerte desde el punto de vista medioambiental
- ▶ Durabilidad

AISLAMIENTO · Incorporación de residuos en la producción

El poliéster base para la fabricación de poliuretano incorpora un 26% de PET cuyo origen son las botellas de plástico recicladas, y con esta iniciativa en cada m² de panel de 20 cm de espesor se pueden llegar a reciclar hasta 35 botellas de 1,5 l.

Mediante la colaboración con la fundación Ecoalf, parte de este material reciclado se extrae de los desechos marinos, con lo que supone una colaboración activa en la limpieza de los mares y la reincorporación de desechos en el ciclo de producción de nuestros productos.

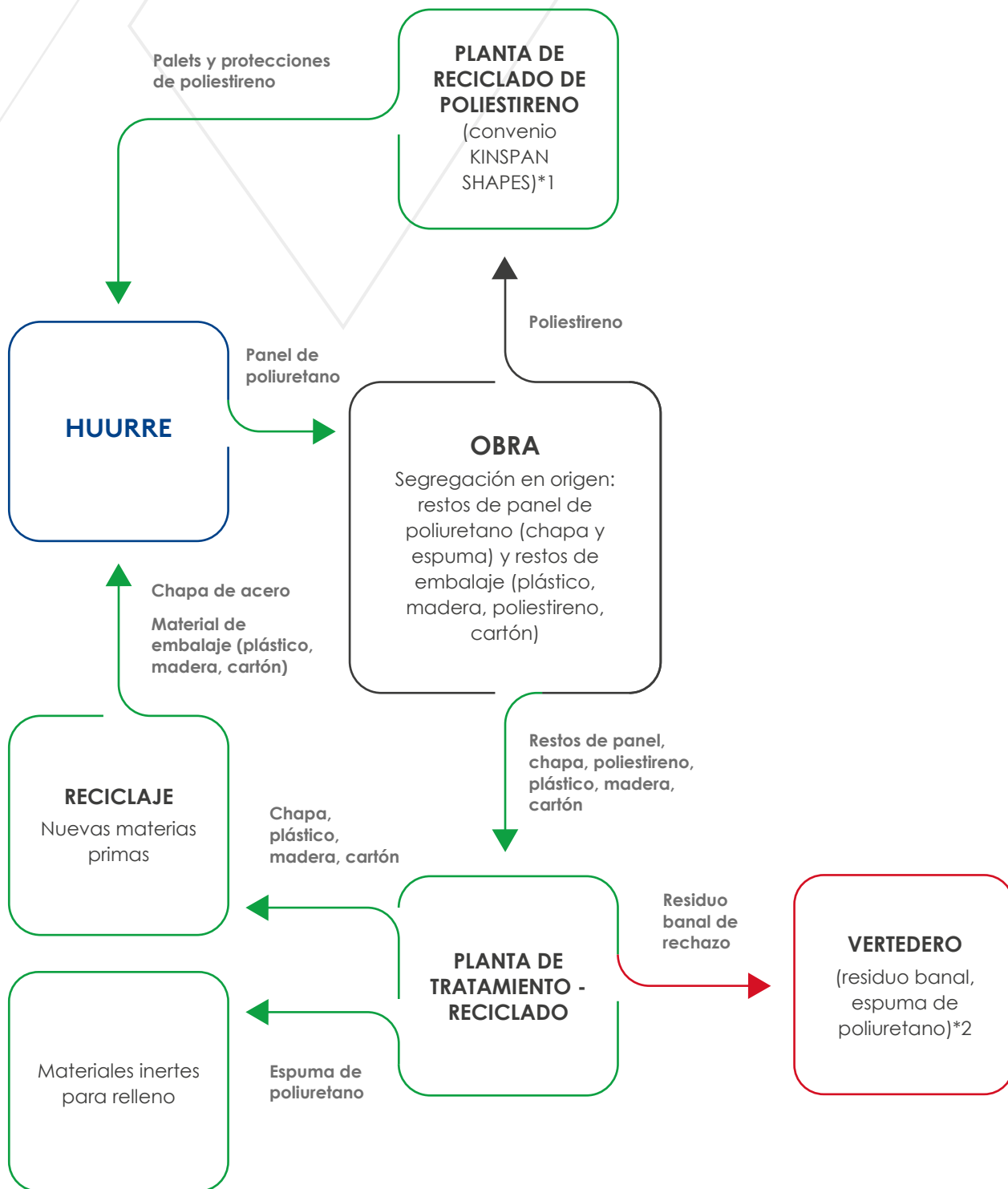
Millones de botellas recicladas



Gestión de circularidad

Objetivos: LIFEcycle

Gestión de residuos generados en obra



Gestión de circularidad

Case Study

Acciones para el aprovechamiento de los paneles al final del ciclo de vida del edificio

El mejor reciclado de un producto, no es el reciclado de todos sus componentes, sino la extensión de su vida útil para otras aplicaciones.

En el caso del panel, debido a la alta durabilidad del núcleo y a la posibilidad de mantenimiento del acero exterior, su vida útil puede extenderse a otras construcciones una vez finalice la utilidad del edificio en el que se instaló inicialmente.

Como ejemplo de casos de recuperación y reutilización de los paneles:

► OBRA ORIGINAL:

- RENAULT VALLADOLID. Nave industrial de 2400 m² (20x120x7,2)
Panel desmontado en Febrero de 2020.

► REUTILIZACIÓN DEL PANEL EN LAS OBRAS DE:

- MATERIALES GUADARRAMA: Nave industrial de 500m² (20x25x7)
Montado en Diciembre de 2020.
- BENIFAIRO: Nave industrial de 500m² (20x25x7)
Montado en Noviembre de 2020.



▲ RENAULT VALLADOLID

Gestión de circularidad

Acciones de mejora

Recuperación de EPS para el reciclado:

- ▶ Está en fase de implantación un proyecto de recuperación del poliestireno del embalaje a nivel local para su reciclaje como materia prima en convenio con las plantas de KINGSPAN SHAPES para fabricar nuevos materiales de embalaje (consultar para más información)

Recuperación de la espuma de poliuretano:

- ▶ Están en fase de estudio proyectos para la recuperación de la espuma de poliuretano a nivel local con diferentes finalidades:
 - reutilización como producto secundario de aislamiento
 - valorización energética
 - reciclaje mediante reincorporación como materia prima.

Huurre Ibérica S.A.U.

Crta. C-65, km 16
E17244 Cassà de la Selva
Girona (Spain)

☎ (+34) 972 463 085

📠 (+34) 972 463 208

✉ huurre@huurreiberica.com

