

# HI-QuadCore 2.0 FK

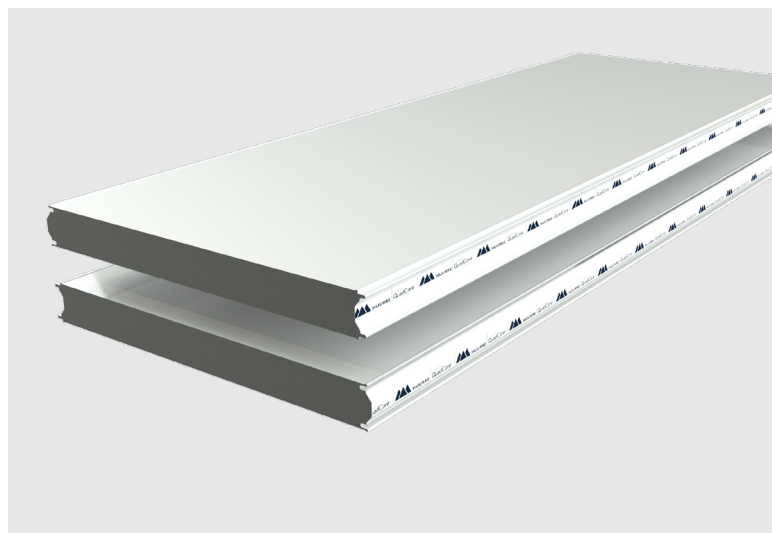


**Panel frigorífico de altas prestaciones  
con nuevo núcleo aislante QuadCore 2.0**

POWERED BY  
**QuadCore™**  
TECHNOLOGY



- ▶ Altas prestaciones de resistencia mecánica y apto para uso exterior.
- ▶ Nuevo diseño de junta, que proporciona mejores prestaciones al panel y a la instalación.
- ▶ Cuatro opciones de acabado y una amplia gama de recubrimientos para ofrecer una gran durabilidad.
- ▶ No absorbe agua, manteniendo sus prestaciones a lo largo de toda su vida útil, y no se ve afectado por agentes biológicos.



# HI-QuadCore 2.0 FK

## Panel frigorífico de altas prestaciones térmicas



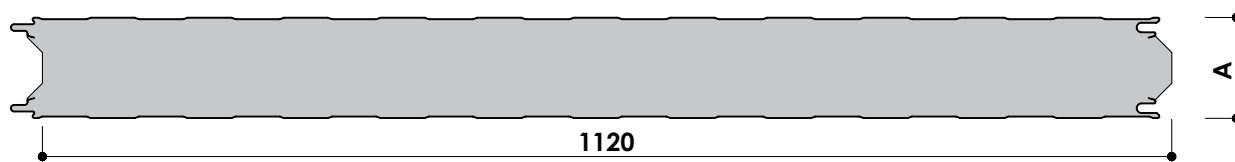
### Descripción y aplicaciones

Panel frigorífico de caras metálicas y nuevo núcleo aislante rígido QuadCore 2.0, que proporciona un elevado aislamiento térmico y una gran durabilidad.

Panel certificado para su uso tanto en interiores como en exteriores, diseñado para aplicaciones que requieran un alto grado de aislamiento y estanqueidad: industria agroalimentaria, cámaras frigoríficas, laboratorios, salas blancas, etc.



### Dimensiones, masa y prestaciones térmicas



<b>Ancho útil</b>	1.120 mm					
<b>Longitud de fabricación</b>	<b>Estándar</b>	2,0 a 13,5 m				
	<b>Especial</b>	13,5 a 18 m (transporte especial)				
<b>Tipo de junta</b>	FK					
<b>Conductividad térmica fresca</b>	0,018 W/mK					
<b>Conductividad térmica declarada</b>	0,019 W/mK (considerando núcleo envejecido)					
<b>Espesor total (A)</b>	80	100	150	200	230	(mm)
<b>Masa<sup>1</sup></b>	11,85	12,65	14,65	16,65	17,85	(kg/m <sup>2</sup> )

NOTA: (1) Para chapas de 0,5/0,5mm (int/ext) y ancho 1.120 mm. Consultar para otras opciones.

# HI-QuadCore 2.0 FK

## Panel frigorífico de altas prestaciones térmicas



### Las ventajas del núcleo QuadCore 2.0



#### Gran eficiencia térmica

El núcleo aislante QuadCore 2.0 tiene unas grandes prestaciones térmicas, con una conductividad térmica envejecida de tan solo 0,019W/mK.



#### Alta protección al fuego

El núcleo QuadCore 2.0 posee un eficiente comportamiento ante el fuego, proporcionando una mayor protección en caso de incendio.



#### Elevada sostenibilidad ambiental

El uso de la gama de paneles HI-QuadCore 2.0 de Huurre permite reducir las pérdidas energéticas operacionales y reducir las emisiones del transporte al medioambiente.



#### Alta durabilidad

Al no absorber humedad, las prestaciones del panel no disminuyen con el paso del tiempo, proporcionando una alta durabilidad.

### Componentes

#### Caras en paramentos

Chapa perfilada en frío a partir de bobina de acero estructural tipo S220GD, de calidad certificada, galvanizada en caliente según normas EN 10346 y EN 10169. Espesores estándar de chapa: 0,5/0,5mm (interior/exterior).

Es indispensable respetar la orientación de las caras del panel: cara exterior con film transparente, cara interior con film azul.

#### Núcleo aislante

Espuma rígida QuadCore 2.0 con microceldas, inyectada en continuo, mediante un proceso libre de gases tipo HCFCs.

#### Acabados

Fabricación con cuatro opciones de acabado: estándar en acabado grecado, o bien lisa, semilisa o microperforada.

### Seguridad ante el fuego

#### Clasificación de reacción al fuego

##### EUROCLASE B-s1,d0

**B:** Contribución muy limitada al incendio y no conduce a la aparición del flashover<sup>1</sup>

**s1:** Reducida o ninguna generación de humos

**d0:** No hay gotas / partículas inflamadas

(1) mejor clasificación posible para un material de tipo orgánico.

Reacción al fuego determinada acorde norma UNE-EN 13501-1:2019.

# HI-QuadCore 2.0 FK

## Panel frigorífico de altas prestaciones térmicas



### Resistencia mecánica y tablas de utilización

Los paneles HI-QuadCore 2.0 FK son aptos para utilizarse en paredes, techos y cerramientos exteriores de fachadas, gracias a su alta rigidez, resistencia ante impactos y elevada durabilidad.

Las tablas siguientes indican las distancias máximas admisibles entre apoyos (m) en función del espesor del panel (mm) y la carga característica de presión (sin mayorar) uniformemente repartida (daN/m<sup>2</sup>). Tablas calculadas acorde a la Norma UNE-EN 14509:2014, tanto para ELS como para ELU. Consúltenos para el caso de cargas de succión.

### DOS APOYOS

		Cargas de presión (daN/m <sup>2</sup> )							
		50	75	100	125	150	175	200	
L(m)	Espesor	80	6,67	5,60	4,82	3,86	3,22	2,77	2,42
		100	7,83	6,59	5,71	4,84	4,04	3,46	3,04
		150	9,48	7,75	6,71	6,00	5,48	5,07*	4,56*
		200	10,42	8,51	7,37	6,59	6,01*	5,56*	5,21*
		230	9,18	7,49	6,49*	5,80*	5,30*	4,89*	4,57*

### MULTIAPOYADO

		Cargas de presión (daN/m <sup>2</sup> )							
		50	75	100	125	150	175	200	
L(m)	Espesor	80	7,16	5,85	4,83	3,87	3,23	2,77	2,42
		100	8,07	6,59	5,65	4,83*	4,03*	3,45*	3,02*
		150	9,49	7,61	6,70*	5,99*	5,47*	5,06*	4,56*
		200	10,97	8,95*	7,74*	6,93*	6,33*	5,81*	5,48*
		230	9,18	7,49	6,47*	5,78*	5,28*	4,88*	4,57*

1 daN/m<sup>2</sup> ≈ 1 kg/m<sup>2</sup>

NOTAS:

Ancho de apoyo = 50mm (\*) Ancho de apoyo > 50mm

Consúltenos para otros anchos de apoyo.

Tablas válidas para paneles de color claro. Consúltenos en caso de paneles oscuros.

Temperatura exterior mínima considerada -10°C.

### Calidad y normativa de fabricación

#### Certificados panel HI-QuadCore 2.0 FK

 Marcado CE acorde a norma EN 14509:2013.

# HI-QuadCore 2.0 FK

## Panel frigorífico de altas prestaciones térmicas



### Recubrimientos disponibles

Tabla de recubrimientos para garantizar una alta durabilidad del panel, considerando la clasificación de CPI1 y RC1 aptos para ambientes sanos, y CPI5 y RC5 aptos para ambientes muy agresivos.

	Ambiente exterior						Ambiente interior					
	Rural sin polución	Urbano/Industrial		Marino		Resistencia		Ambientes sanos		Ambientes agresivos y/o muy húmedos	Resistencia	
		Moderado	Severo	Entre 3 y 20 km	< 3 km <sup>(1)</sup>	Mixto	Categoría corrosión exterior	UV	Humedad baja			Humedad media
<b>E5001</b>	⊗	⊗	⊗	⊗	⊗	⊗	NA	NA	✓	⊗	⊗	!
<b>Poliéster 25 μ</b>	✓	✓	!	!	⊗	⊗	!	!	✓	⊗	Ai3 <sup>2</sup>	CPI2
<b>Poliéster plus 25 μ</b>	✓	✓	!	✓	⊗	⊗	RC3	RUV2	✓	✓	Ai3	CPI3
<b>PVDF 35 μ</b>	✓	✓	!	✓	!	!	RC4	RUV4	✓	✓	Ai3	CPI4
<b>HDX 55 μ</b>	✓	✓	✓	✓	✓	!	RC5	RUV4	✓	✓	Ai3	CPI4
<b>PET 50 μ</b>	⊗	⊗	⊗	⊗	⊗	⊗	NA	NA	✓	✓	Ai5	CPI5
<b>INOX</b>	⊗	⊗	⊗	⊗	⊗	⊗	NA	NA	✓	✓	Ai5	Exc <sup>2</sup>
<b>INOX PVC + PET</b>	⊗	⊗	⊗	⊗	⊗	⊗	NA	NA	✓	✓	Ai6	Exc <sup>2</sup>

✓ Recubrimiento adecuado ⊗ Recubrimiento no adecuado ! Consultar con HUURRE IBÉRICA (1) Para distancias <300m, consultar (2) Consultar condiciones (NA) no aplica. (Exc.) Excelente. Para otros recubrimientos, consulte con nuestro Departamento Técnico.

### Características adicionales

#### Resistencia a agentes biológicos

Los paneles HI-QuadCore 2.0 FK de HUURRE, gracias a la estructura cerrada del núcleo aislante, son resistentes al ataques de hongos, mohos y otros agentes biológicos deteriorantes.

Por tanto, son aptos para aplicaciones que requieran alto grado de higiene y salubridad (sector agroalimentario, laboratorios, etc).

#### Absorción de agua

El núcleo híbrido aislante QuadCore 2.0 no absorbe agua, y mantiene su capacidad aislante a lo largo de toda su vida útil. Por ello, además, puede ser instalado en condiciones meteorológicas adversas.

#### Sostenibilidad

Tanto el acero como los recubrimientos metálicos y orgánicos del panel están libres de SVHC ("Sustancias

extremadamente preocupantes"), en conformidad con los requisitos del reglamento europeo REACH.

#### Calidad garantizada y certificada

El Sistema de Gestión Integral de la Calidad de HUURRE, acorde a ISO 9001, está certificado por AENOR e IQNet (certificado ER-0947/1998).

El Sistema de Gestión Ambiental, acorde a ISO 14001, y el Sistema de Seguridad y Salud en el Trabajo, acorde a ISO 45001, de HUURRE están certificados por AENOR y IQNet (certificaciones GA2003/0091 y ES-SST-0035/2010 respectivamente).

El Sistema de gestión Compliance, acorde a ISO 37301:2021, está certificado por Advanced Certification Ltd

# HI-QuadCore 2.0 FK

Panel frigorífico de altas prestaciones térmicas



Descargue la versión más actualizada  
escaneando el QR o accediendo [aquí](#)

## Huurre Ibérica S.A.U.

Crta. C-65, km 16  
E17244 Cassà de la Selva

Girona (Spain)

☎ (+34) 972 463 085

📠 (+34) 972 463 208

✉ huurre@huurreiberica.com



Huurre Ibérica S.A.U. se reserva el derecho a modificar el contenido de este documento sin previo aviso. Se ha procurado que el contenido de esta publicación sea exacto, pero Huurre Ibérica S.A.U. y sus empresas filiales no se hacen responsables de los errores ni de la información que pueda inducir a error. Las sugerencias sobre el uso final o la aplicación de los productos o métodos de trabajo son meramente informativas y Huurre Ibérica S.A.U. y sus filiales no aceptan ninguna responsabilidad al respecto.